

## オニオンピッカー

# VHA750

### 使い易さと高能率を追求した

### 大規模経営に最適な1台！



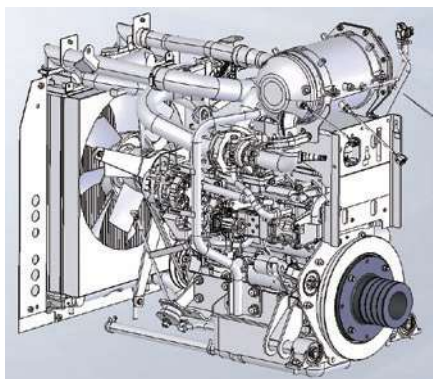
※「日除け」はオプションになります。

## 玉ねぎ機械化一貫体系の品揃えは ISEKI だけ！

## 玉ねぎ農家のご要望にお応えします！

### 国内排出ガス4次規制対応エンジン搭載

- コモンレールシステム + DOC + DPF による環境に配慮したグリーンエンジンを搭載しました。
- 大排気量・54馬力の高出力化によりトルクアップを図り振動低減・静粛性を実現しました。

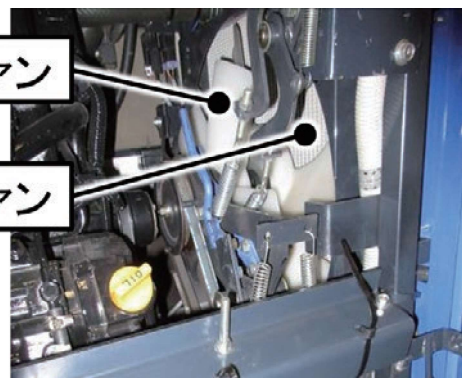


### 逆流ツイン冷却ファン

- 吸気用と排気用の2種類のラジエータファンを装備。一定時間ごとに排気用ファンを作動させることでラジエータカバーに付着したゴミを除去します。

排気用ファン

吸気用ファン



## 掻き込みコンベア延長

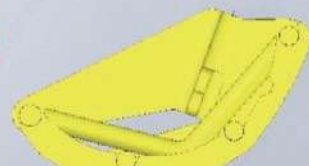


- 掻き込みコンベアを機体前方に延長することにより、拾い上げがよりスムーズになりました。
- 掘り残しを低減したことで作業者の負担を軽減しました。

## 拾い上げバケットの容量アップ



従来形状バケット



新形状バケット

拾い上げ2段目のバケット容量をアップしたことでスムーズな乗り継ぎができ、バケット上で玉ねぎが安定するため途中落下を低減でき、高速作業時でも安心して作業を行うことができます。

## 選別コンベアスライド+ローリング機構

選別コンベアの前後スライド+傾斜感知でのローリング機構により傾斜地作業であってもコンテナにまんべんなく玉ねぎを収穫することができます。



自動ローリング機構(±10°)



前後スライド 250mm  
フラップはスライドに連動し、コンテナ全体に玉ねぎを投入します。  
測距センサによりコンテナを自動で上下・チルトします。

### ■主要諸元

品名	オニオンピッカー	
型式名	VHA750	
機体寸法	全長 (mm)	6870
	全幅 [収納時] (mm)	3830 [2760]
	全高 (mm)	3163
機体重量 (kg)	4680	
エンジン	出力 / 回転速度 (kw[ps]/rpm)	40.5[54]/2600
	総排気量 (cc)	2,434
	燃料タンク容量 (L)	55
走行部	変速方式	油圧モータ(HST)
	変速段数	副変速:3段
	クローラ [幅×接地長] (mm)	90B×60L [350×1955]
	クローラ中心距離 (mm)	1000
	走行方式	ゴムクローラ
拾い上げ部	走行速度 (m/s)	作業低:0~0.85 作業高:0~1.50 移動:0~2.44
	拾い上げ幅 (mm)	1150
	拾い上げ方式	全面掘り
	かき上げ装置	かき上げ羽根方式
	拾い上げロッド	ロッド方式(P=47)
選別部	ゲージ輪高さ調節	油圧式
	分離コンベア	ゴムコンベア
	選別コンベア	ローラコンベア1000X1900
収納部	機上人員	0~4
	コンテナ均平装置	選別部ローリング方式(±10°)、選別部スライド(250mm)
	積載コンテナ重量 (kg)	1300
	チルト装置	油圧式自動降下
リフト装置	油圧式	
作業能率 (分/10a)	30~60	

※この主要諸元は改良のため予告なく変更することがあります。  
また掲載の写真は商品と異なる場合があります。

### + 安全は私たちの願いです。

- 製品のお取扱いに当っては製品に添付されている「取扱説明書」をご熟読のうえ、安全に注意してご使用ください。
- ヘルメットは必ず着用し、作業に適した服装で安全確保を心掛けましょう。
- 事故や故障を未然に防ぐため、点検整備を必ず行ってください。
- 無理な運転は商品の寿命を縮め、事故や故障の原因となることがあります。

株式会社 **ISEKI Japan**  
北海道カンパニー

岩見沢市東町2条7丁目 1004 番地 1  
<http://www.iseki-hokkaido.co.jp>

